

PLANOMAT XT ESSENTIAL

LA SOLUZIONE „ESSENZIALE“ PER LA RETTIFICA DI PIANI



 **BLOHM**

A member of the UNITED GRINDING Group

PLANOMAT XT ESSENTIAL

DIMENSIONI

- Macchine di cinque macchinari:
 - 400 × 800 mm
 - 400 × 1.200 mm
 - 600 × 800 mm
 - 600 × 1.200 mm
 - 600 × 2.000 mm¹

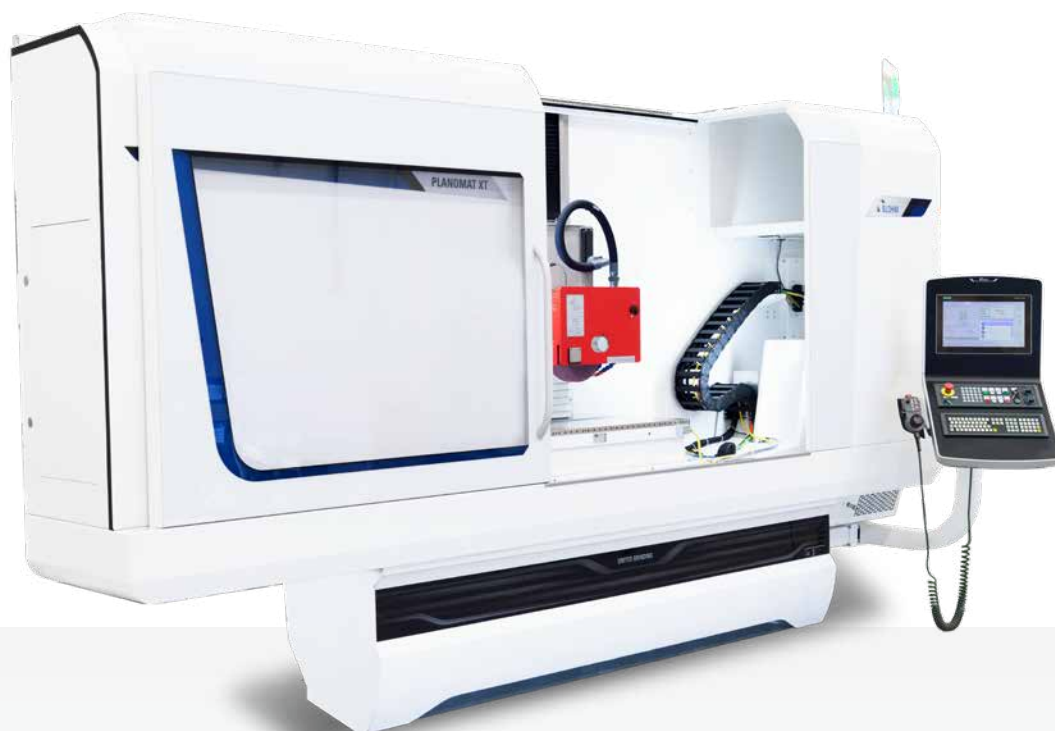
STRUTTURA

- Struttura completamente modulare
- Guide lineari di precisione
- Viti a ricircolo di sfere rettificata di alta qualità

SOFTWARE

- Interfaccia operatore "user-friendly"
- Creazione di programmi attraverso maschere di input guidate da menu

¹) disponibile presto

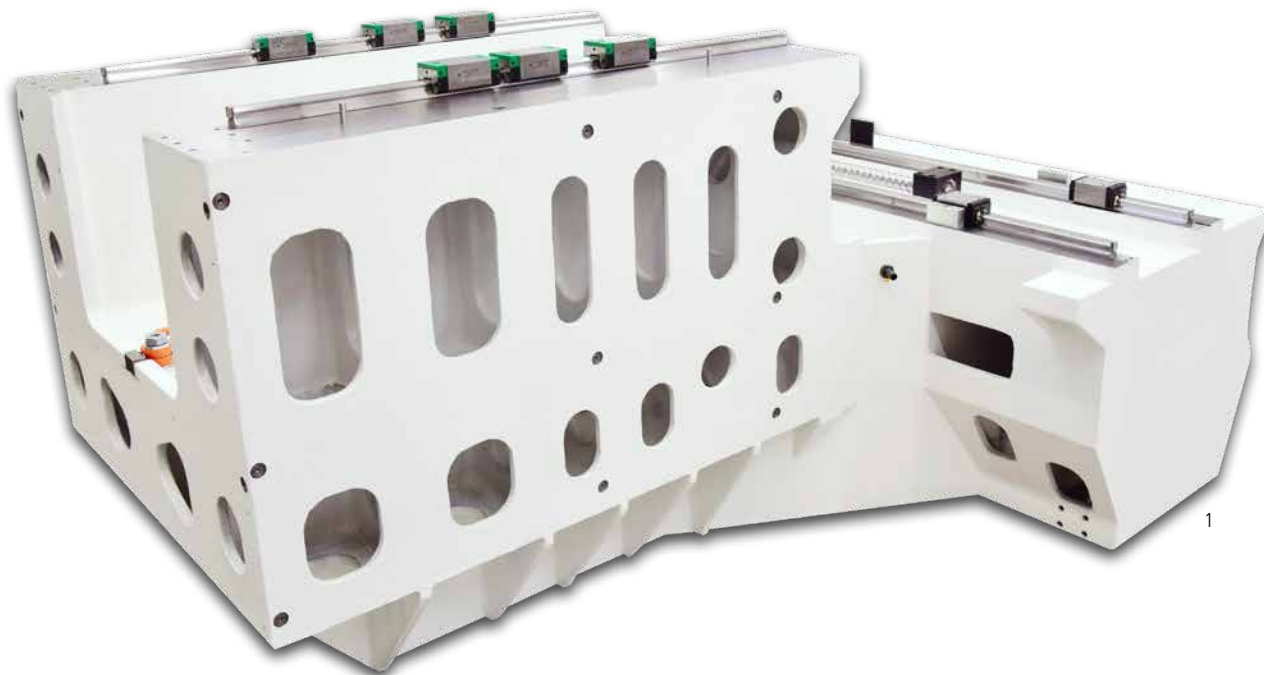


I VOSTRI VANTAGGI

- Programmazione facile e comoda grazie alla produzione di pezzi singoli BLOHM con guida grafica per l'operatore
- Massima precisione e qualità della superficie grazie all'altissima rigidità, vibrazioni minime, influenze termiche ridotte al minimo
- Longevità grazie a componenti di alta qualità
- Accesso centrale alla macchina per il controllo della produzione e dell'assistenza grazie all'uso dei prodotti UNITED GRINDING Digital Solutions™
- Facile manutenzione grazie alle porte di manutenzione nell'alloggiamento dell'area di lavoro

«L'uso di componenti di alta qualità del sistema modulare della nostra generazione di macchine XT assicura un'alta precisione con una lunga durata.»

PRINCIPIO COSTRUTTIVO AMPIAMENTE COLLAUDATO



1



2



3

«La gamma completa di accessori standard e il software applicativo facile da usare permettono un rapido adattamento ai compiti di produzione specifici del cliente.»

La macchina a 3 assi PLANOMAT XT Essential è ottimizzata per le esigenze della rettifica di superfici e si rivolge in particolare agli utenti che apprezzano la qualità eccellente nella rettifica di superfici.

A tale scopo, le velocità degli assi e la potenza dell'azionamento sono state adattate alle esigenze e il numero di opzioni disponibili è stato ridotto rispetto alla sorella maggiore PLANOMAT XT.

PROFILATURA MOLA OTTIMALE

Grazie all'impiego di metodi di ravvatura ottimizzati in base al processo, i pezzi sono lavorati con alta precisione, tempi ciclo brevi e un'usura minima della mola.



▲ Dispositivo di profilatura PA-TL 200S su tavola idoneo ad alloggiare rulli diamantati a profilo completo sino a 200 mm di fascia o due rulli diamantati per il profilo ed un utensile di sgrassatura

Profilatore ribaltabile per la ravvatura fascia e fianco mola e profili. Grazie all'azionamento pneumatico, si evita ogni possibilità di collisione tra la mola e il suo carter di protezione ed il ravvatore.



CONTROLLO CNC

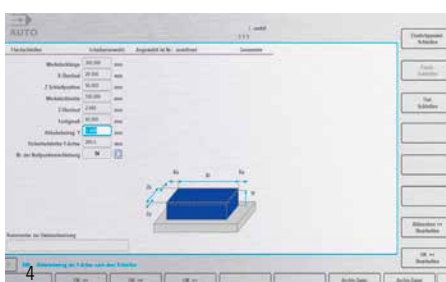


La soluzione ottimale per la rettifica di piani

Le migliori macchine non si contraddistinguono esclusivamente per la componentistica tecnologicamente avanzata. Infatti, l'elevata efficienza è possibile solo grazie alla perfetta combinazione di software e tecnologia.

Il controllo Siemens MCU 1720 e l'interfaccia operatore guidata, appositamente sviluppata per le lavorazioni di rettifica, garantiscono eccellenti prestazioni. La semplicità di programmazione è possibile grazie a cicli di rettifica e di profilatura mola guidati con inserimento dati in forma di dialogo.

Il software GripsProfile è, inoltre, un comodo strumento, in particolare per la produzione di pezzi singoli e piccole-medie serie, per definire rapidamente ed automaticamente i profili mola e programmi di ravvittura.



- 1 Siemens MCU 1720 (dati di base della mola)
- 2 Determinazione della posizione di partenza
- 3 Selezione del metodo di ravvittura
- 4 Immissione della geometria del pezzo

SIAMO A VOSTRA COMPLETA DISPOSIZIONE

I nostri prodotti devono soddisfare a lungo i requisiti dei clienti, lavorare in modo economico, funzionare in maniera affidabile ed essere sempre disponibili.

Dallo «Start up» al «Retrofit», il nostro servizio di Customer Care è a vostra disposizione per l'intera vita della vostra macchina. Per questo, in tutto il mondo sono a vostra disposizione competenti HelpLine e tecnici di assistenza nelle vostre vicinanze:

- Siamo in grado di raggiungervi rapidamente e di offrirvi un supporto senza complicazioni.
- Vi supportiamo nell'incremento della produttività.
- Lavoriamo in maniera professionale, affidabile e trasparente.
- Rispondiamo ai vostri problemi con una soluzione professionale.



Start up
Messa in funzione
Prolungamento della garanzia



Qualification
Formazione
Supporto per i prodotti



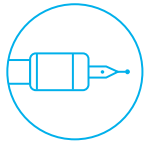
Prevention
Manutenzione
Ispezione



Service
Servizio clienti
Consulenza ai clienti
HelpLine



Digital Solutions
Remote Service
Service Monitor
Production Monitor



Material
Pezzi di ricambio
Pezzi ricondizionati
Accessori



Rebuild
Revisione delle macchine
Revisione dei gruppi



Retrofit
Modifiche
Retrofit

UNITED GRINDING DIGITAL SOLUTIONS™

Con il marchio UNITED GRINDING Digital Solutions™ sviluppiamo soluzioni per supportarvi nella semplificazione dei processi, nell'incremento dell'efficienza delle vostre macchine e nell'aumento della

produttività complessiva. Per saperne di più sui servizi di UNITED GRINDING Digital Solutions™, consultate il nostro sito web alla rubrica Customer Care.

CUSTOMER CARE

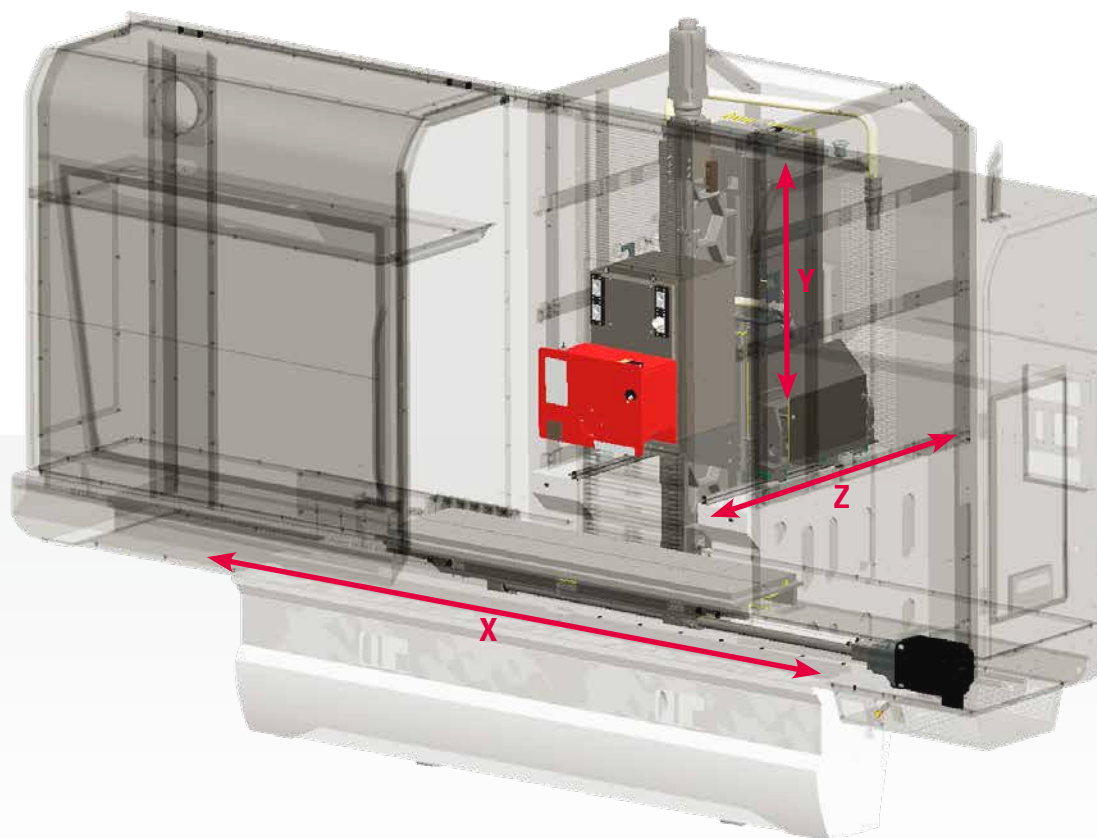
BLOHM JUNG

CARATTERISTICHE TECNICHE

PLANOMAT XT Essential		408	412	608	612	620 ¹
Area die rettifica	mm	400 × 800	400 × 1.200	600 × 800	600 × 1.200	600 × 2.000
Estensione area di presa pezzo	mm	400 × 1.300	400 × 1.700	600 × 1.300	600 × 1.700	600 × 2.500
Distanza tra la tavola ed il centro del mandrino	mm			950		
Asse X, corsa longitudinale della tavola, max.	mm	1.100	1.500	1.100	1.500	2.300
Velocità di avanzamento	mm/min			30 ... 30.000		
Asse Y, corsa verticale della testa portamola	mm			800		
Velocità di avanzamento	mm/min			4 ... 2.000		
Asse Z, corsa trasversale del montante	mm	360	360	560	560	560
Velocità di avanzamento	mm/min			4 ... 2.000		
Azionamento del mandrino di rettifica, motore AC, regolabile	kW/min ⁻¹			11/3.500		
Mole (D × L × d)	mm			400 × 100 × 127		
Dimensioni larghezza	mm	4.000	4.800	4.000	4.800	6.400
Profondità, incl. armadio elettrico e pannello di controllo	mm	3.000	3.000	3.430	3.430	3.430
Altezza	mm	2.970	2.970	2.970	2.970	2.970
Peso macchina, senza armadio elettrico	kg	7.300	7.600	8.500	8.900	10.800

Con riserva di modifiche tecniche

¹⁾ disponibile presto



BLOHM JUNG GMBH

Produttività, potenza e precisione sono tre caratteristiche alle quali i Clienti di tutto il mondo associano le rettificatrici per piani e profili BLOHM e JUNG. Le nostre macchine sono impiegate da decenni in tutto il mondo su un'ampia gamma di applicativi e nelle più diverse condizioni di produzione. L'esperienza acquisita con oltre 35.000 macchine vendute ha comportato una costante evoluzione ed innovazione del prodotto, volta a migliorare continuamente l'efficienza in produzione dei nostri Clienti.

La gamma di prodotto Blohm Jung GmbH spazia dalle rettificatrici tangenziali "tradizionali", alle macchine orientate allo specifico applicativo, sino alle rettificatrici per la produzione seriale customizzate in base

alle esigenze del Cliente. Inoltre, i nostri tecnologi e tecnici specializzati service supportano il Cliente per tutto il ciclo di vita delle nostre rettificatrici. Dalle prove di rettifica ai corsi di formazione, dai contratti di manutenzione programmata ai retrofit, offriamo ai nostri Clienti un'assistenza tempestiva ed una consulenza personalizzata.

Nel 2008 è avvenuta la fusione dei due affermati marchi BLOHM e JUNG. L'unione del vasto know-how di Blohm Jung GmbH consente di ottenere standard sempre più elevati in termini di precisione e qualità. Come membro del gruppo UNITED GRINDING e con una rete di rappresentanti in tutto il mondo, Blohm Jung GmbH garantisce una presenza globale e la vicinanza al cliente.



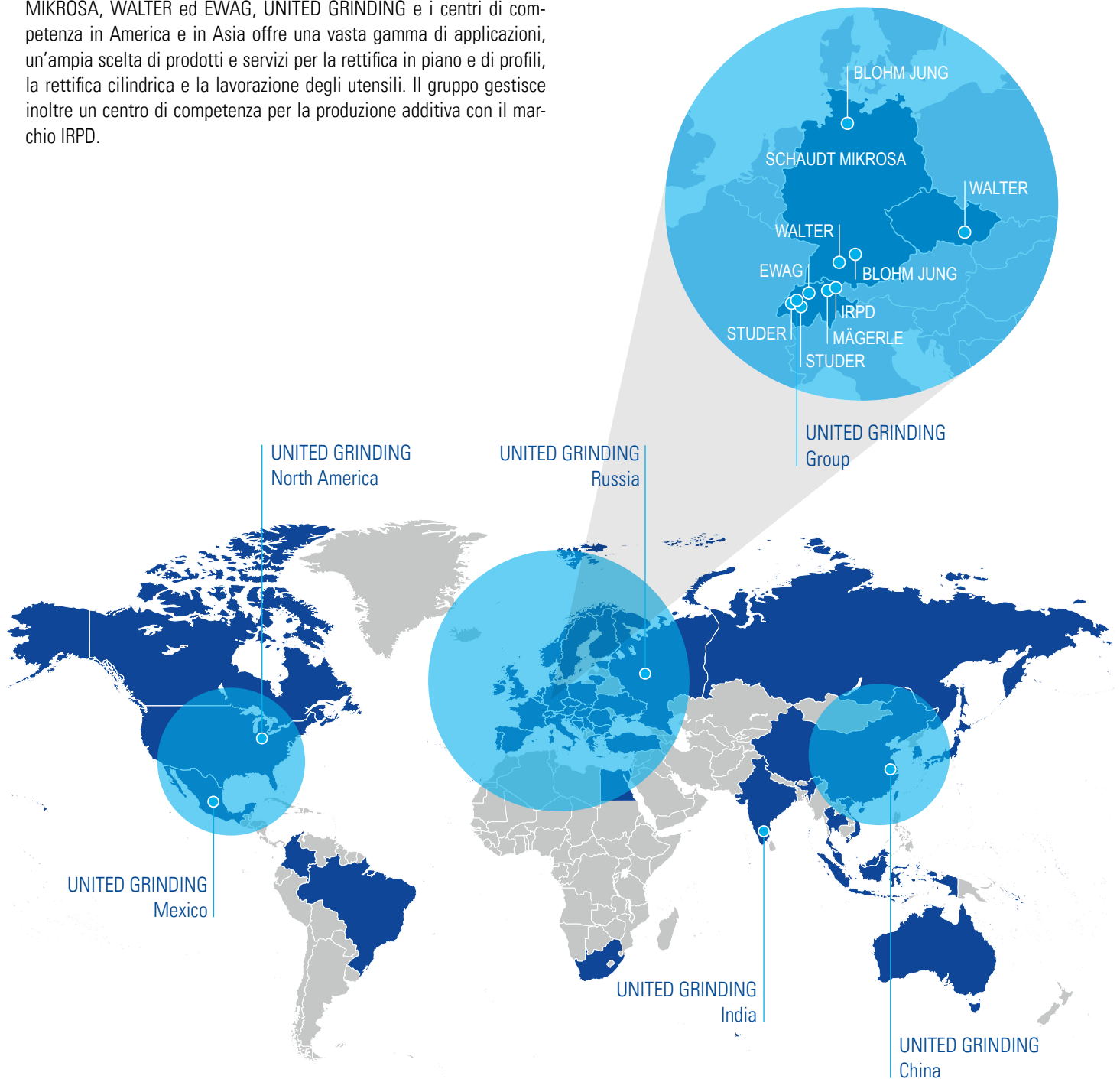
CHI SIAMO

UNITED GRINDING GROUP

UNITED GRINDING Group è fra i leader mondiali nella produzione di macchine di precisione per rettifica, erosione, lavorazione al laser, misurazione e lavorazione combinata. Con circa 2.500 dipendenti in più di 20 sedi di produzione, di assistenza e di vendita, il gruppo aziendale è orientato al cliente e molto produttivo.

Con i suoi marchi MÄGERLE, BLOHM, JUNG, STUDER, SCHAUDT, MIKROSA, WALTER ed EWAG, UNITED GRINDING e i centri di competenza in America e in Asia offre una vasta gamma di applicazioni, un'ampia scelta di prodotti e servizi per la rettifica in piano e di profili, la rettifica cilindrica e la lavorazione degli utensili. Il gruppo gestisce inoltre un centro di competenza per la produzione additiva con il marchio IRPD.

«Vogliamo contribuire al successo dei nostri clienti»





Blohm Jung GmbH

Sede di Amburgo
Kurt-A.-Körber-Chaussee 63-71 · 21033 Hamburg, Germania
Tel. +49 40 33461 2000
sales-hh@blohmjung.com

Sede di Göppingen
Jahnstraße 80-82 · 73037 Göppingen, Germania
Tel. +49 7161 6271 800
sales-gp@blohmjung.com

Si prega di trovare informazioni di contatto in tutto il mondo su
blohmjung.com

