

PROFIMAT XT

DER NEUE MASSSTAB FÜR
PRODUKTIVITÄT UND PRÄZISION



PROFIMAT XT

ABMESSUNGEN

- 5 Maschinengrößen in den Schleifbereichen:
 - 400 × 800 mm
 - 400 × 1.200 mm
 - 600 × 800 mm
 - 600 × 1.200 mm
 - 600 × 2.000 mm¹

¹) bald verfügbar

HARDWARE

- C.O.R.E. Panel
- Vollständig modulares Baukastensystem
- Konstruktionsmerkmale: sehr hohe Steifigkeit, minimale Vibrationen, minimierte thermische Einflüsse
- Präzisionslinearführungen
- Hochwertige, geschliffene Kugelgewindetriebe
- Option: Lineardirektantrieb (X-Achse)

SOFTWARE

- C.O.R.E. OS Betriebssystem
- Optimale Bedienerführung
- Programmierung durch menügeführte Schleif- und Abrichtzyklen
- UNITED GRINDING Digital Solutions™



IHRE VORTEILE

- Intuitive, nutzergerechte und effiziente Bedienung
- Zugriff auf wichtige Informationen direkt am Panel (z.B. Produktionsfortschritt, Job-Details, etc.)
- Reduzierter Programmieraufwand bei Datenaustausch zwischen C.O.R.E.-Maschinen
- Nutzung von UNITED GRINDING Digital Solutions™-Produkten direkt an der Maschine
- Schneller Support dank direkter Interaktion mit unserem Customer Care-Team an der Maschine

«Höhere Achsgeschwindigkeiten, höhere Beschleunigungen und erhöhte Systemsteifigkeit – die Kombination dieser verbesserten Einflussfaktoren führt konsequent zu einer Produktivitätssteigerung bei gleichzeitig höherer Bauteilqualität.»

C.O.R.E. – CUSTOMER ORIENTED REVOLUTION

Mit C.O.R.E. machen wir Ihre Produktion fit für die digitale Zukunft.

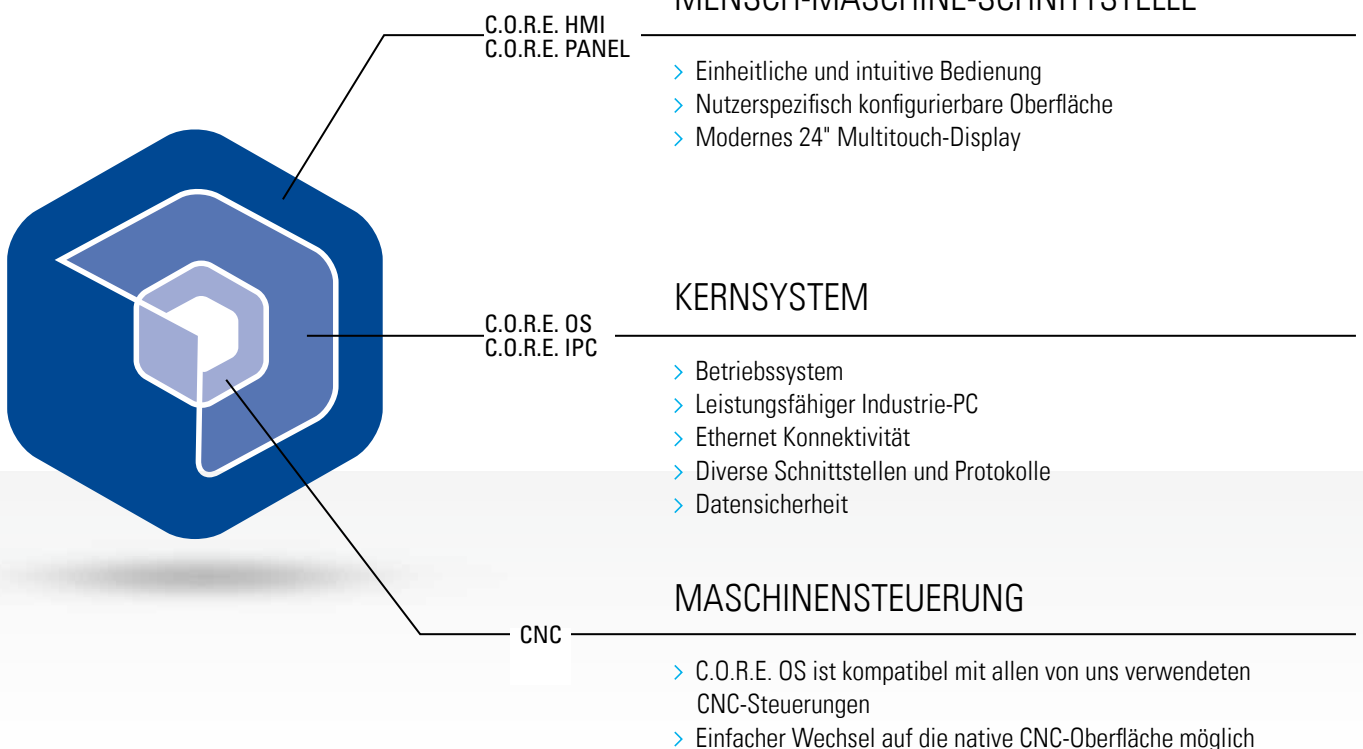
Die Basis dafür schafft das neue Betriebssystem, C.O.R.E. OS – die Intelligenz, mit der diese Maschine ausgestattet ist.

Dank der einheitlichen C.O.R.E. Software-Architektur ist ein Datenaustausch der UNITED GRINDING-Maschinen untereinander problemlos möglich. Über die eingebaute umati-Schnittstelle gelingt das auch mit Drittsystemen. Außerdem bietet sie Zugang zu den UNITED GRINDING Digital Solutions™-Produkten direkt an der Maschine. Doch nicht nur für diese und andere IoT- und Daten-Anwendungen schafft C.O.R.E. die technische Basis, sondern auch für eine revolutionäre und einheitliche Bedienung.

Was bedeutet das für Sie?

- Die nutzergerechte, intuitive und einheitliche Bedienung erleichtert die Arbeit für Einrichter, Maschinenbediener und Instandhalter
- Die standardisierte Datenerfassung und intelligente Verarbeitung von Daten schafft Transparenz und unterstützt die Prozessoptimierung
- Die unkomplizierte und durchgängige Nutzung moderner digitaler Software-Lösungen ist gewährleistet – und das direkt an der Maschine
- Die technische Grundlage für die Nutzung moderner IoT- und Daten-Anwendungen ist gelegt

C.O.R.E. ELEMENTE



C.O.R.E. PANEL – DIE BEDIENUNG VON MORGEN

Intuitiv

Dank intuitivem Design mit selbsterklärenden Icons erfolgt die Navigation durch das Maschinenmenü und die Prozessschritte einfach und schnell. Auf Tasten wurde weitestgehend verzichtet, stattdessen präsentiert sich dem Anwender ein modernes und übersichtliches Multi-touch-Display.

Nutzergerecht

Jeder Anwender konfiguriert seine Bedienoberfläche ganz individuell. Diese wird nach Anmeldung mit dem RFID-Chip automatisch aufgerufen. Verlässt man die Maschine, wechselt das Panel in den «Dark Factory Mode». Der Produktionsfortschritt und der Maschinenzustand sind

auch von weitem gut sichtbar. Und dank des ergonomisch durchdachten Designs lässt sich das Panel mit einem Handgriff passend neigen und individuell einstellen.

Effizient

Durch die einheitliche und intuitive Bedienphilosophie wird die Einarbeitungszeit verkürzt. Die konfigurierbare und rollenspezifische Oberfläche unterstützt die Fehlervermeidung und erhöht die Effizienz und Qualität der Programmierung. Über die Front-Kamera und das Bluetooth-Headset können schnell und in Echtzeit Informationen ausgetauscht werden. Die Nutzung von UNITED GRINDING Digital Solutions™-Produkten ist direkt am Panel möglich.

INDUSTRIETAUGLICHES
MULTITOUCH-DISPLAY

INTEGRIERTE
FRONT-KAMERA

SELBSTERKLÄRENDE
ICONS

NUTZGERECHTE
KONFIGURIERBARE
ANZEIGE

STANDARDISIERTE
FUNKTIONSTASTEN

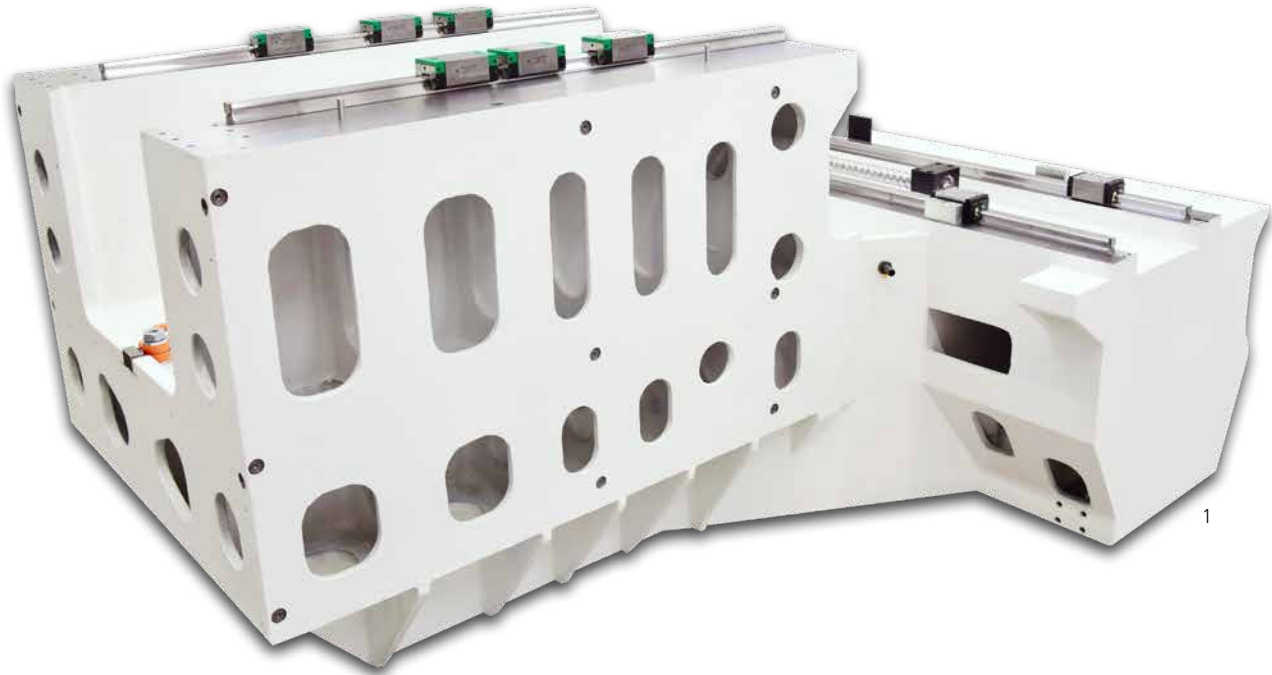
ERGONOMISCHER
OVERRIDE-
DREHSCHALTER



Technische Daten

- 24" Full HD Multitouch-Display
- Override-Drehschalter mit 16 Stellungen
- Elektronischer Schlüsselschalter (RFID)
- Integrierte Front-Kamera
- Bluetooth V4.0 zur Headset-Anbindung
- 2x USB 3.0 Anschlüsse
- Neigungsverstellung

BEWÄHRTES KONSTRUKTIONSPRINZIP



«Der Einsatz speziell auf das Baukastenprinzip ausgelegter Maschinenkomponenten gewährleistet eine hohe Präzision bei langer Lebensdauer»

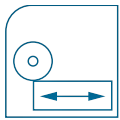
Die PROFIMAT XT wurde konsequent als leistungsstarke Profilschleifmaschine für den flexiblen Technologieeinsatz entwickelt. Überall dort, wo der Fertigungsprozess hohe Zerspanungsleistung erfordert, ist das flexible Kraftpaket PROFIMAT XT die richtige Wahl. Mit einer Schleifspindelantriebsleistung bis 62 kW ergeben sich hervorragende Einsatzmöglichkeiten für konventionelle, CD- und IPD- sowie alle CBN-Schleifverfahren. Vorgespannte Wälzführungen in allen Maschinenachsen gewährleisten die erforderliche Systemsteifigkeit und reduzieren den Wartungsaufwand. Durch ein umfassendes Angebot an Standardzubehör und speziellen Werkstückspann- und Handlingsystemen ist eine schnelle Anpassung an die kundenspezifischen Produktionsaufgaben bei hoher Wirtschaftlichkeit und Qualität gegeben.

- 1 Maschinenbett
- 2 Kurbelgewindegetriebe
- 3 Präzisionslinearführungen

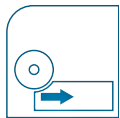
OPTIMALES ABRICHTEN

Durch prozessoptimierte Abrichtverfahren können Werkstücke mit hoher Präzision bei kurzen Taktzeiten und bei einem minimalen Schleifscheibenverbrauch gefertigt werden.

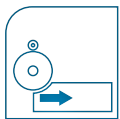
FIT – Four Integrated Technologies: Die BLOHM PROFIMAT XT verbindet vier Technologien in einer Maschine.



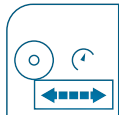
Pendelschleifen



Tiefschleifen



Tiefschleifen mit CD-Abrichten



Schnellhubschleifen



▲ Auf dem Schleifkopf montiertes Abrichtgerät PEA-K für CD- und IPD-Schleifverfahren, ausgelegt für Schleifscheibenbreiten bis max. 200 mm.

Tischmontiertes Abrichtgerät PA-TL 200S für Diamantprofilrollen bis 200 mm Breite oder mit Universal-Diamantformrollen und Vorprofilierwerkzeug für das bahngesteuerte
▼ Abrichten mit Schnellwechseinrichtung für den Rollendorn.



CNC STEUERUNG



Die komfortable Lösung für Profilschleifanwendungen

Die besten Maschinen einer Leistungsklasse zeichnen sich nicht nur durch technisch hochentwickelte Komponenten aus. Ihr hohes Leistungsvermögen wird erst durch die optimal aufeinander abgestimmte Anwendung von Software und Technologie möglich.

Die Steuerung Siemens Sinumerik 840D solution line sorgt mit ihrer speziell für die Schleifbearbeitung entwickelte Bedienerführung für optimale Abläufe. Die einfache Programmierung wird durch menügeführte Schleif- und Abrichtzyklen unterstützt.

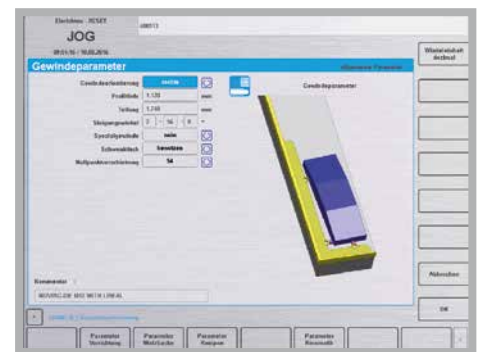
Mit der optionalen Anwendersoftware GripsProfile steht zusätzlich für die Einzelteil- und Kleinserienfertigung ein komfortables Werkzeug für die automatische Generierung von Schleif- und Abrichtprogrammen zur Verfügung.

BEKANNTE BLOHM OBERFLÄCHE

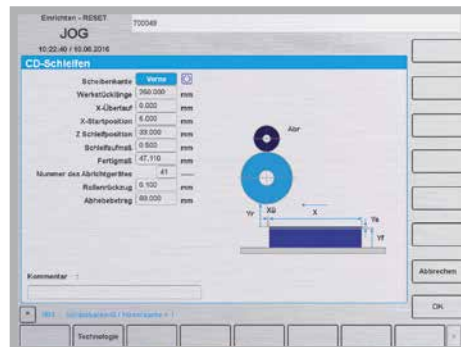
5-achsiges Bahnschleifen



Schleifen einer Gewindewalzbacke



CD-Schleifen



Konturparalleles Abrichten



APPLIKATIONEN

Für das Schleifen komplexer Formen in den unterschiedlichsten anspruchsvollen Materialien benötigen Sie eine flexible Flach- und Profilschleifmaschine, die sich durch außergewöhnliche Leistung und Effizienz auszeichnet. Für die verschiedensten Bearbeitungsanforderungen, vom Tiefschleifen bis hin zur mehrstufigen Teilefertigung in einer Aufspannung, setzen Hersteller auf innovative Flach- und Profilschleiftechnologie von BLOHM. Mit der PROFIMAT XT erhalten Sie eine branchen-

führende Lösung für verschiedenste Produktionsumgebungen und Industrien. Ein leistungsstarker Antrieb und die fortschrittliche Maschinensteuerung gewährleisten ein Höchstmaß an Zuverlässigkeit und Präzision in der Fertigung Ihrer Teile. Um eine spezielle Flach- und Profilschleiflösung zu entwickeln, die auf Ihre individuellen Bedürfnisse zugeschnitten ist, arbeiten unsere Anwendungsingenieure gerne eng mit Ihrem Team zusammen.

- | | |
|--------------------------------|------------------------|
| 1 Lenkmutter | 7 Turbinenlaufschaufel |
| 2 Lenkritzel | 8 Turbinenleitschaufel |
| 3 Kipphebel | 9 Turbinendichtsegment |
| 4 Umform- und Schneidewerkzeug | 10 Hirth-Verzahnung |
| 5 Sinterstempel | 11 Spannbacke |
| 6 Holzmesser | 12 Pumpenrotor |



1



2



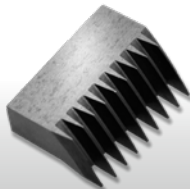
3



4



5



6



7



8



9



10



11



12

OPTIONALER WERKZEUGWECHSLER

Der optionale Werkzeugwechsler der PROFIMAT XT ermöglicht den automatisierten und weitgehend mannslosen Betrieb verschiedener Schleiftechnologien.

Steigern Sie Ihre Produktivität, indem Sie beispielsweise Schrupp- und Schlichtscheiben oder konventionelle und CBN-Scheiben im Wechsler vorbereiten – so werden eine hohe Abtragleistung als auch die präzise Feinbearbeitung der Oberflächen in einem Ablauf möglich.

- Magazin mit bis zu acht Schleifscheiben
- max. Scheibendurchmesser 400 mm¹
- max. Scheibengewicht 40 kg
- max. Scheibenbreite 160 mm¹

¹) abhängig von der Anzahl der geladenen Scheiben





2



3



4

Prozessbegleitendes Rüsten

Die Beladehilfe ermöglicht ein einfaches und sicheres Rüsten von Schleifscheiben während des Produktionsbetriebs. Hierdurch verringern sich die Rüstzeiten zusätzlich.

Automatisierung der Produktion

Durch die Verwendung von Schwesterwerkzeugen ist eine kontinuierliche Produktion im mannlosen Betrieb bei komplexen Werkstücken gewährleistet.

- 1 Werkzeugwechsler
- 2 vorbereitete Schleifscheiben
- 3 Beladehilfe
- 4 Scheibenwechsel

WIR SIND FÜR SIE DA

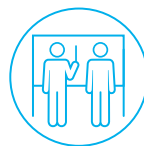
Unsere Produkte sollen möglichst lange die Kundenanforderungen erfüllen, wirtschaftlich arbeiten, zuverlässig funktionieren und jederzeit verfügbar sein.

Vom «Start up» bis zum «Retrofit» – unser Customer Care ist während der gesamten Lebensdauer Ihrer Maschine für Sie da. Darum stehen Ihnen weltweit kompetente HelpLines und Service-Techniker in Ihrer Nähe zur Verfügung:

- Wir sind schnell bei Ihnen und bieten unkomplizierte Unterstützung an.
- Wir unterstützen Sie bei der Produktivitätssteigerung.
- Wir arbeiten professionell, zuverlässig und transparent.
- Wir sorgen im Problemfall für eine professionelle Lösung.



Start up
Inbetriebnahme
Gewährleistungs-
verlängerung



Qualification
Schulung
Produktunterstützung



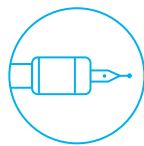
Prevention
Wartung
Inspektion



Service
Kundendienst
Kundenberatung
HelpLine



Digital Solutions
Remote Service
Service Monitor
Production Monitor



Material
Ersatzteile
Austauschteile
Zubehör



Rebuild
Maschinenüberholung
Baugruppenüberholung



Retrofit
Umbauten
Nachrüstungen

UNITED GRINDING DIGITAL SOLUTIONS™

Unter der Marke UNITED GRINDING Digital Solutions™ entwickeln wir Lösungen, um Sie dabei zu unterstützen, Prozesse zu vereinfachen, die Effizienz Ihrer Maschinen zu steigern und die Produktivität insgesamt

zu erhöhen. Mehr zu den Dienstleistungen von UNITED GRINDING Digital Solutions™ finden Sie auf unserer Website unter der Rubrik Customer Care.

CUSTOMER CARE

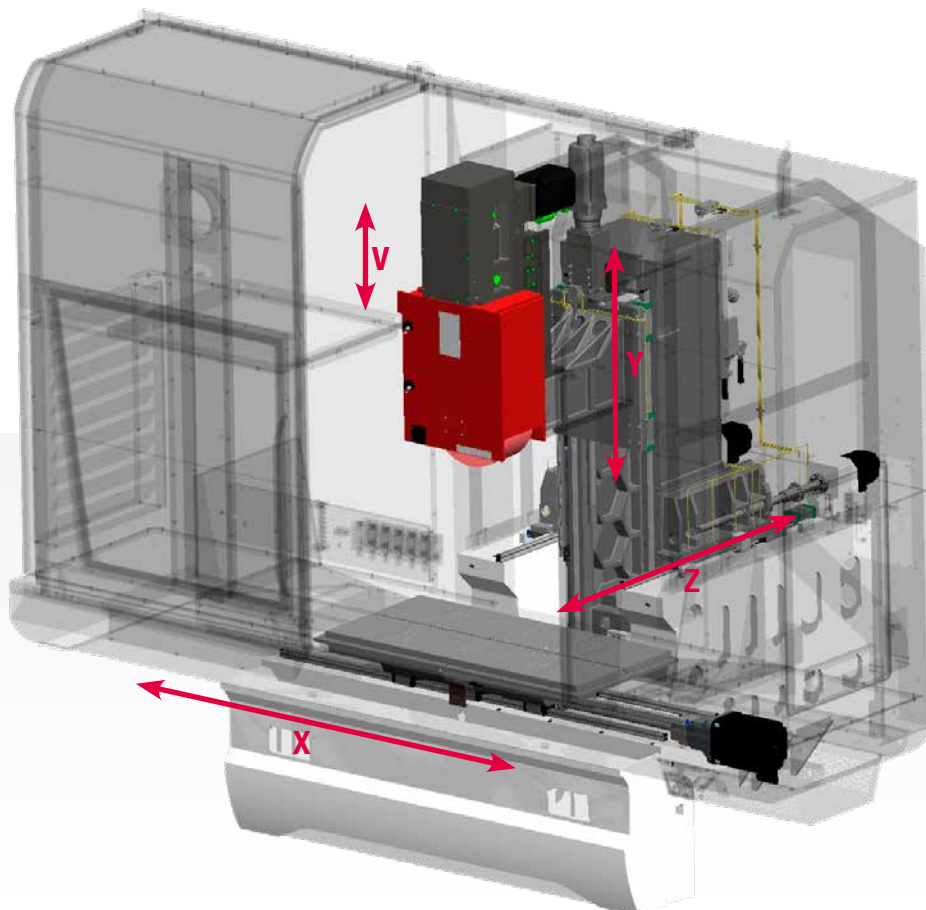


TECHNISCHE DATEN

PROFIMAT XT		408	412	608	612	620 ¹
Schleifbereich (B × L)	mm	400 × 800	400 × 1.200	600 × 800	600 × 1.200	600 × 2.000
Tischaufspanfläche mit Zusatzflächen	mm	400 × 1.300	400 × 1.700	600 × 1.300	600 × 1.700	600 × 2.500
Abstand Tisch bis Spindelmitte	mm	970				
X-Achse, Tischlängsweg, max.	mm	1.100	1.500	1.100	1.500	2.300
Vorschubgeschwindigkeit	mm/min	30 ... 40.000				
Y-Achse, Schleifkopfsenkrechtweg	mm	800				
Vorschubgeschwindigkeit	mm/min	4 ... 10.000				
Z-Achse, Ständerquerweg	mm	360	360	560	560	560
Vorschubgeschwindigkeit	mm/min	4 ... 16.000				
V-Achse, Hub des Kopfabrichtgerätes (Opt.)	mm	160				
Schleifspindeltrieb, AC-Motor, regelbar	kW/min ⁻¹	44/8.000 (Option 62/8.000)				
Schleifscheiben (D × B × d)	mm	400 × 160 × 127 (Option 500 × 200 × 203,2)				
Abmessungen Breite	mm	4.000	4.800	4.000	4.800	6.400
Tiefe, inkl. Schaltschränke und Pult	mm	3.615	3.615	4.450	4.450	4.450
Höhe	mm	3.445	3.445	3.445	3.445	3.485
Gewicht Maschine, ohne Schaltschrank	kg	7.200	7.800	8.000	8.700	10.000

Technische Änderungen vorbehalten

¹⁾ bald verfügbar



BLOHM JUNG GMBH

Produktivität, Leistung und Präzision – drei Eigenschaften, die Anwender weltweit mit den Flach- und Profilschleifmaschinen der Marken BLOHM und JUNG verbinden. Seit Jahrzehnten sind unsere Maschinen weltweit in den unterschiedlichsten Anwendungsfeldern und unter verschiedensten Bedingungen im Einsatz. Die Erfahrungen aus über 35.000 ausgelieferten Maschinen fließen beständig in Weiterentwicklungen und Innovationen ein, um die Produktionseffizienz unserer Kunden noch weiter zu erhöhen.

Das Produktportfolio der Blohm Jung GmbH reicht von Flachsleifmaschinen über anwendungsorientierte Universalmaschinen bis hin zu kundenorientierten Produktionsmaschinen. Dabei unterstützen unsere

Spezialisten aus Service und Technologie unsere Kunden während des gesamten Lebenszyklusses der Maschinen. Von Schleifversuchen über Trainings und Wartungsverträge bis zum Retrofit bieten wir unseren Kunden persönliche und schnelle Beratung.

2008 erfolgte die Zusammenführung der beiden etablierten Marken BLOHM und JUNG unter einem Dach. Die Blohm Jung GmbH bündelte so das umfangreiche Know-how und ermöglicht so neue, höhere Standards im Bereich Präzision, Qualität sowie Wirtschaftlichkeit. Die Blohm Jung GmbH garantiert als Teil der UNITED GRINDING Group und mit einem Netz weltweiter Vertretungen eine globale Präsenz und Nähe zum Kunden.



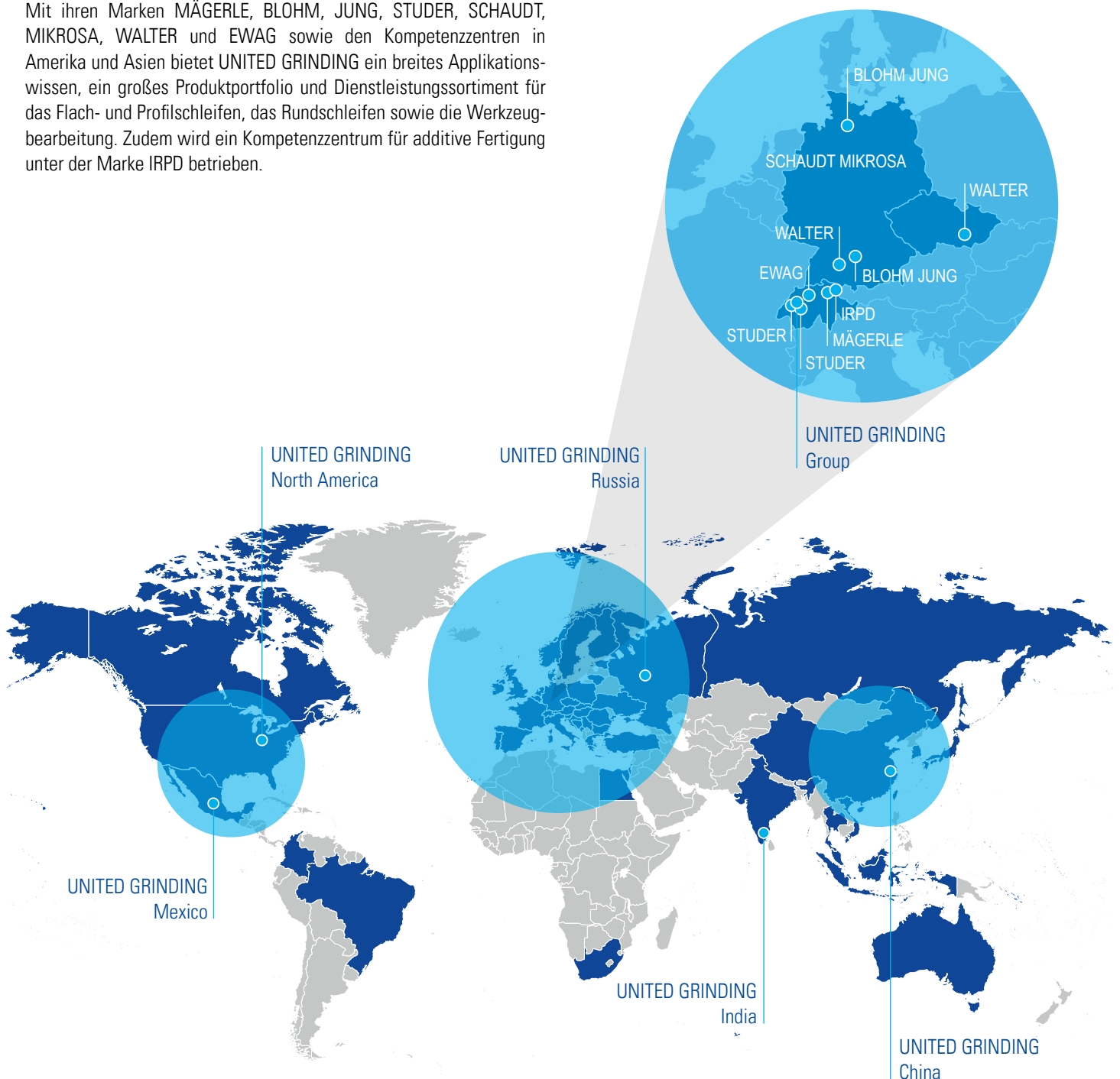
ÜBER UNS

UNITED GRINDING GROUP

Die UNITED GRINDING Group ist weltweit einer der führenden Hersteller von Präzisionsmaschinen für das Schleifen, das Erodieren, das Lasern, das Messen sowie die Kombinationsbearbeitung. Mit rund 2.500 Mitarbeitern an mehr als 20 Produktions-, Service- und Vertriebsstandorten ist die Unternehmensgruppe kundennah und leistungsstark aufgestellt.

Mit ihren Marken MÄGERLE, BLOHM, JUNG, STUDER, SCHAUDT, MIKROSA, WALTER und EWAG sowie den Kompetenzzentren in Amerika und Asien bietet UNITED GRINDING ein breites Applikationswissen, ein großes Produktportfolio und Dienstleistungssortiment für das Flach- und Profilschleifen, das Rundschleifen sowie die Werkzeugbearbeitung. Zudem wird ein Kompetenzzentrum für additive Fertigung unter der Marke IRPD betrieben.

«Wir wollen unsere Kunden noch erfolgreicher machen»





Blohm Jung GmbH

Standort Hamburg
Kurt-A.-Körber-Chaussee 63-71 · 21033 Hamburg, Deutschland
Tel. +49 40 33461 2000
sales-hh@blohmjung.com

Standort Göppingen
Jahnstraße 80-82 · 73037 Göppingen, Deutschland
Tel. +49 7161 6271 800
sales-gp@blohmjung.com

Weltweite Kontaktinformationen finden Sie auf
blohmjung.com

