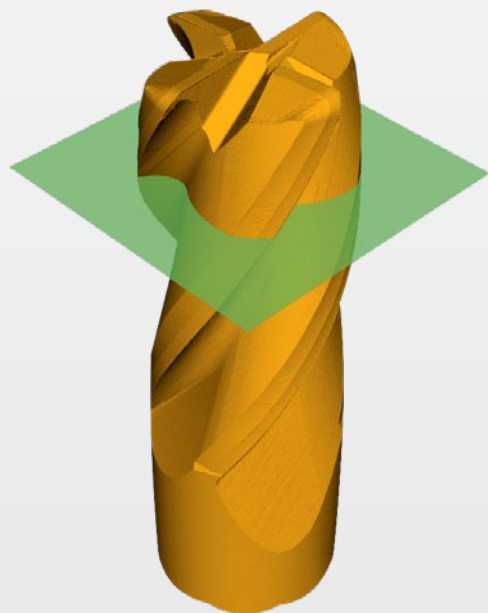


WALTER INFO 11/2022

# OPTION 3D SENSOR FÜR DIE MESSMASCHINEN HELICHECK PLUS UND PRO

VOLLAUTOMATISCHE MESSUNG UND DIGITALISIERUNG VON WERKZEUGEN UND WERKSTÜCKEN  
AUF EINER MESSMASCHINE

NEU



Der neue optionale 3D-Sensor für die Messmaschinen der Baureihe HELICHECK PRO und PLUS bietet dem Anwender die Funktionalität von zwei Messmaschinen in einer:

Das „**Messen**“ mittels Auflicht-, Durchlicht- und Stirnkamera sowie das „**Digitalisieren**“ mit dem 3D-Sensor.

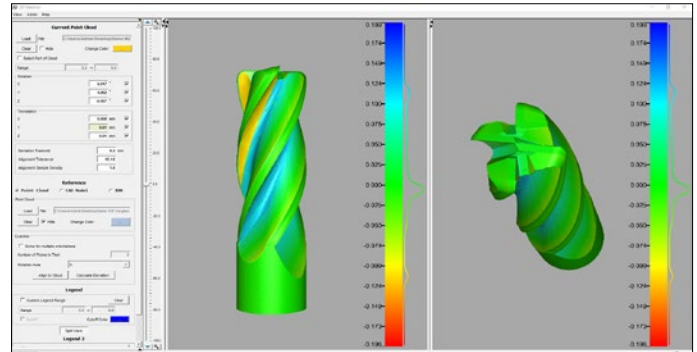
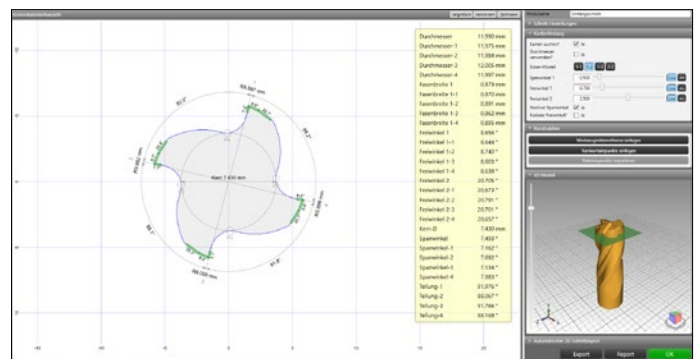
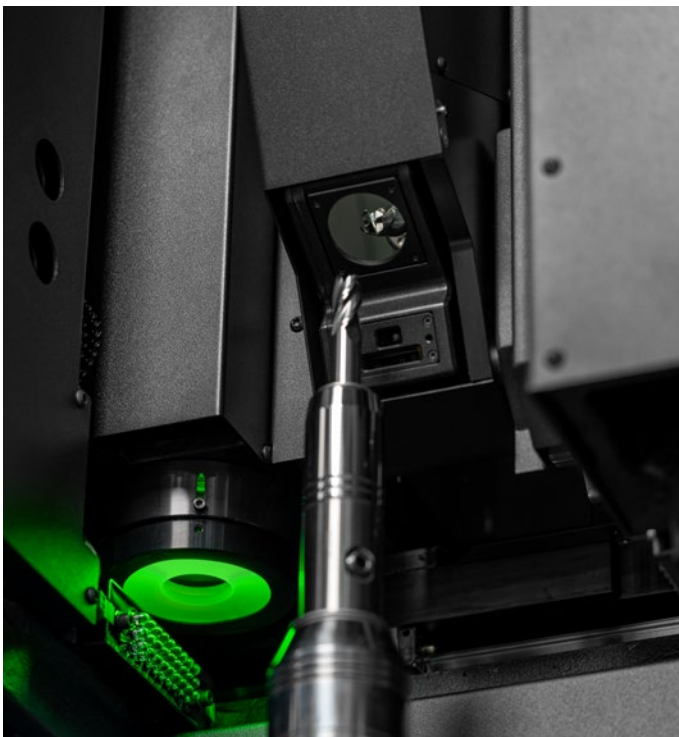
[walter-machines.com](https://walter-machines.com)

 **WALTER**

## DER 3D SENSOR IM DETAIL

Wenn bei Schneidwerkzeugen die Schneidengeometrie, Teilung und Spiralsteigung von Schneide zu Schneide variiert, ist von High Performance Tools die Rede. Diese stellen nicht nur bei der Fertigung hohe Anforderungen, sondern auch beim Messen. Angesichts vieler variierender Parameter empfiehlt sich die wesentlich schnellere 3D-Lasermessung, etwa mit einer WALTER HELICHECK 3D. Für die Komplettmessung war für einige Messkriterien dann aber zusätzlich noch eine präzisere, konventionelle Messmaschine nötig. Bislang waren also für anspruchsvolle Werkzeuge, wie sie im Automotive-, Aerospace- oder Medizinbereich üblich sind, zwei Messmaschinen notwendig. Mit der neuen optionalen 3D-Lasermessung ist das nicht mehr der Fall.

Der 3D-Sensor visualisiert das Werkstück als Punktwolke. An diesem dreidimensionalen Abbild können dann verschiedene Messungen durchgeführt werden. Legt der Anwender dieses Abbild auf die 3D-Konstruktionszeichnungen, oder auf die eines Master-Teils, sind die Abweichungen beim Werkzeug zu erkennen.



### VORTEILE DER OPTION 3D SENSOR

- Bewährte WALTER-Messtechnik ist jetzt kombinierbar mit 3D-Messtechnik – in einer Maschine!
- Neuer Lasersensor mit 4-fach höherer Auflösung
- Neue „High Performance“ PC-Hardware
- Neue Präzisionsschwenkachse mit erweitertem Schwenkbereich (-55° bis 90°), somit sind auch Komplett-Scans von Wendeschneidplatten möglich
- Direkte Messung ohne Antireflexionsspray
- Alle Arten von Werkzeugoberflächen möglich
- 100 % Taumelfehlerfrei
- Komplett geschlossene Punktwolke, daher keine 3D-Rekonstruktionen erforderlich

### TECHNISCHE DETAILS

- Für Werkzeuge von 3 mm bis 80 mm Durchmesser
- Werkzeuglänge ab Oberkante Spindel:
  - HELICHECK PRO/PLUS: bis 205 mm
  - HELICHECK PRO LONG/PLUS LONG: bis 605 mm
- Schwenkbereich von -55° bis 90°
- Auflösung 1/1000°
- High Performance PC



👉 **Sprechen Sie uns an. Wir beraten Sie gerne.**

Walter Maschinenbau GmbH · Jopestr. 5 · 72072 Tübingen, Deutschland · Tel. +49 7071 9393-0 · [info@walter-machines.com](mailto:info@walter-machines.com) · [walter-machines.com](http://walter-machines.com)